

Die Renraku Arcologie in Seattle Downtown

Aufbau

Die Arcologie ist eine Stahlskelettkonstruktion, die mehrfach abgesichert ist, so dass selbst bei einem Ausfall großer Bereiche die Statik gewahrt bleibt.

Die einzelnen Etagen lassen sich grob in sechszehn Level zusammenfassen, denen jeweils eine komplette Versorgungsebene zugeordnet ist. In jedem Level befinden sich zudem weitläufige Büros, Produktionsanlagen, Forschungslabors und Wohnbereiche, sowie mindestens eine komplett ausgestattete Klinik.

Der unterirdische Teil umfasst neben der autarken Energieversorgung die Verpackung und Logistikebene, sowie die fünfgeschossige Parkgarage mit Zufahrtsmöglichkeiten zum städtischen Straßennetz. Außerdem kann die Arcologie über eine eigene Monorailstation und ein Busterminal erreicht werden.

Weitere Zugänge befinden sich in den Garagen und im Erdgeschoss. Der Ladebereich für Seegüter befindet sich im ersten Untergeschoss. Der Club-Bereich und einige höhere Etagen sind zusätzlich mit SkyPads für Lufttaxis ausgestattet. Die Wohnbereiche in der 31.Etage können sich offener Gärten erfreuen.

In luftiger Höhe unterhalb des Dachs befindet sich die Renraku-Universität in Bau. Auf dem Dach selber sind weitere Landemöglichkeiten und Ziergärten.

Die gesamte Arcologie wird vom hochentwickelten SCIRE Knowbot-System gesteuert und verwaltet. Im Notfall übernimmt das System auch den Schutz der insgesamt 92.000 Konzernbürger und Gäste von Renraku.

Die einzelnen Etagen sind nur 2,80 m hoch und daher für Trolle nur bedingt geeignet. Der japanische Konzern ist wie alle anderen eher metamenschenfeindlich und hat das Gebäude an Norms ausgelegt.

Dimensionen

Länge / Breite: 780 x 650 m

Höhe: 969 m (ohne Antennen) über Grund

Tiefe: ca. 65 m unter Straßenniveau

Volumen: ca. 340 Millionen m³

Stockwerke: 341, davon 21 unterirdisch

Bewohner: ca. 92.000 Individuen

Aufzüge: 401 durchgängig

SkyPads: 30 (Etagen 6, 31, 220 & Dach)

Aufteilung

Level-16: Vorstandsetagen (20)

Level-15: Renraku-Universität (37)

Level-14: Mikrotronik (41)

Level-13: Magie (10)

Level-12: Computertechnologie (22)

Level-11: Computer-Hardware (28)

Level-10: Mainframetechnologie (22)

Level-09: Consumer-Elektronics (28)

Level-08: Software-Design (40)

Level-07: Cyberware (28)

Level-06: Computer-Komponenten (22)

Level-05: Elektronikbauteile (14)

Level-04: Einkaufszentrum, Clubs, Garagen (7)

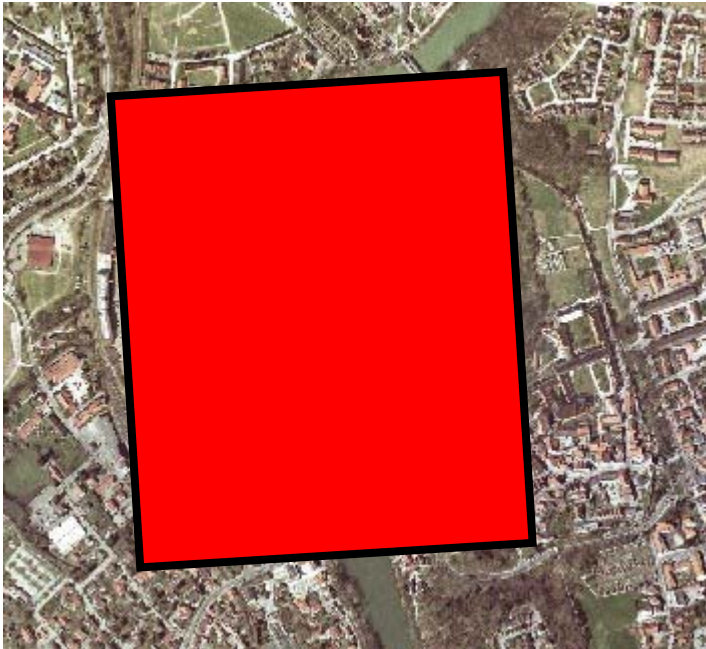
Level-03: Computerprodukte, Logistik (5)

Level-02: Wasseraufbereitung, Lebensmittel (7)

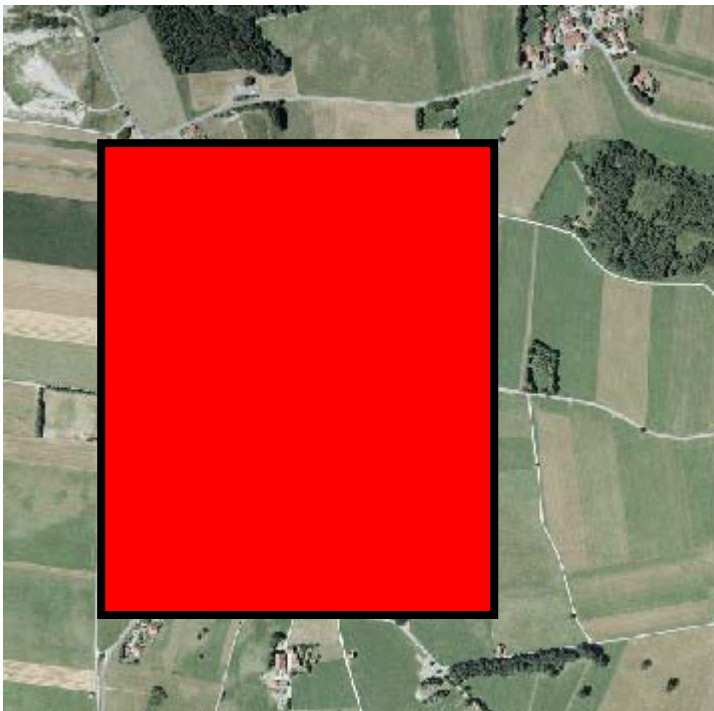
Level-01: Energieversorgung (2)

Größenvergleich an bekannten Ortschaften

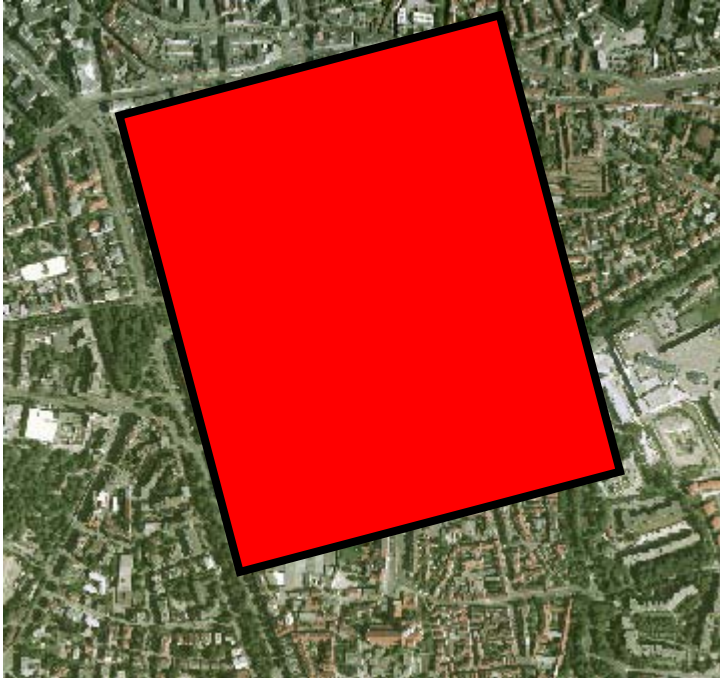
Landsberg am Lech, Innenstadt



Ludenhäuser mit Gimmenhausen



Augsburg, Innenstadt



München, Innenstadt

